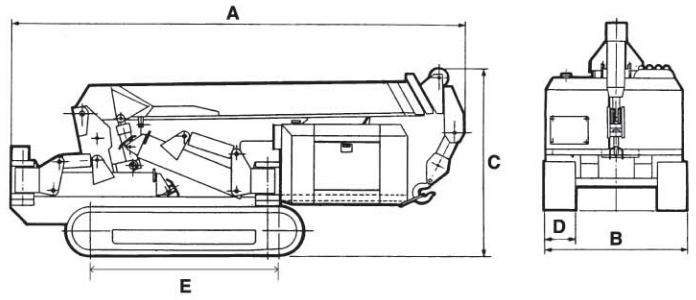




■主要寸法図



■定格総荷重表 (単位:kg) ●MC-355C

アウトリガ標準張出で使用

ブーム①、①+②											
作業半径 (m)	2.0以下	2.25	2.4	2.7	3.0	3.5	4.0	4.5	5.0	5.57	
定格総荷重 (kg)	2930	2930	2850	2570	2280	1930	1630	1400	1110	930	
ブーム①+②+③	ブーム③を少しでも伸ばした時は、ブーム①+②+③の性能で作業して下さい。										
作業半径 (m)	2.15以下	2.7	3.0	3.5	4.0	4.5	5.0	5.5	6.0	7.0	7.77
定格総荷重 (kg)	2230	2030	1910	1680	1380	1230	1050	930	780	620	480

ブーム①+②+③④	ブーム④を少しでも伸ばした時は、ブーム①+②+③④の性能で作業して下さい。									
作業半径 (m)	3.6以下	4.0	4.5	5.0	6.0	7.0	8.0	9.0	9.94	
定格総荷重 (kg)	1030	1030	930	830	730	620	510	420	280	
ブーム①+②+③④+⑤	ブーム⑤の半分以上がブーム④より出たら、ブーム①+②+③④⑤の性能で作業して下さい。									
作業半径 (m)	4.5以下	5.0	6.0	7.0	8.0	9.0	10.0	11.0	12.10	
定格総荷重 (kg)	630	530	430	380	330	280	250	230	230	

アウトリガ中間張出で使用

ブーム①、①+②											
作業半径 (m)	2.0以下	2.25	2.4	2.7	3.0	3.5	4.0	4.5	5.0	5.57	
定格総荷重 (kg)	2930	2930	2850	2570	2280	1910	1470	1080	700	610	
ブーム①+②+③	ブーム③を少しでも伸ばした時は、ブーム①+②+③の性能で作業して下さい。										
作業半径 (m)	2.15以下	2.7	3.0	3.5	4.0	4.5	5.0	5.5	6.0	7.0	7.77
定格総荷重 (kg)	2230	2030	1880	1560	1230	910	650	470	390	300	260

ブーム①+②+③④	ブーム④を少しでも伸ばした時は、ブーム①+②+③④の性能で作業して下さい。									
作業半径 (m)	3.6以下	4.0	4.5	5.0	6.0	7.0	8.0	9.0	9.94	
定格総荷重 (kg)	1030	950	830	710	430	280	180	150	150	
ブーム①+②+③④+⑤	ブーム⑤の半分以上がブーム④より出たら、ブーム①+②+③④⑤の性能で作業して下さい。									
作業半径 (m)	4.5以下	5.0	6.0	7.0	8.0	9.0	10.0	11.0	12.10	
定格総荷重 (kg)	630	530	430	280	180	150	130	100	70	

■定格総荷重表 (単位:kg) ●MC-275C

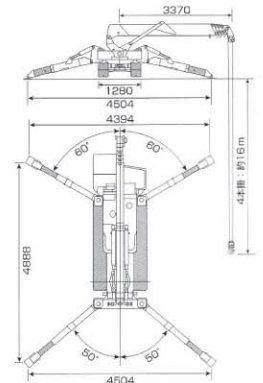
ブーム①、①+②							
作業半径 (m)	1.5以下	1.8	2.0	2.5	2.7	3.0	3.28
定格総荷重 (kg)	2520	2080	1920	1570	1270	1020	880

ブーム①+②+③+④						
作業半径 (m)	3.6以下	4.0	4.5	5.0	5.5	5.78
定格総荷重 (kg)	700	550	400	330	290	270

ブーム①+②+③					
作業半径 (m)	2.5以下	3.0	3.5	4.0	4.536
定格総荷重 (kg)	1570	1020	760	550	400

ブーム①+②+③+④+⑤							
作業半径 (m)	4.0以下	4.5	5.0	5.5	6.0	6.5	7.03
定格総荷重 (kg)	550	400	330	290	260	220	180

ブーム①+②+③										
作業半径 (m)	3.0	3.5	4.0	4.5	5.0	5.5	6.0	6.5	7.0	7.5
定格総荷重 (kg)	2000	1600	1300	1100	920	770	670	570	520	450



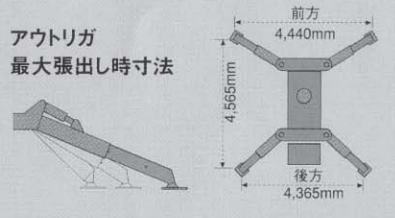
アウトリガ張出検出スイッチ

アウトリガの最大張出とそれ以外の張出を自動検出し、表示パネルに表示します。

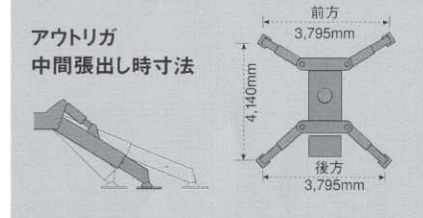
巻過制限装置

フックを巻過ぎると、フック巻上・ブーム伸長が自動停止し、断続警報音で危険を知らせます。

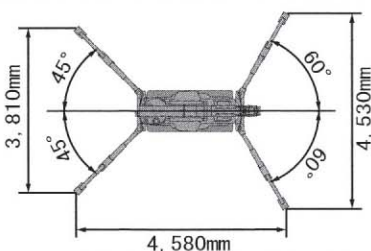
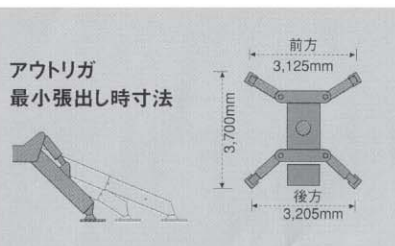
アウトリガ
最大張出し時寸法



アウトリガ
中間張出し時寸法



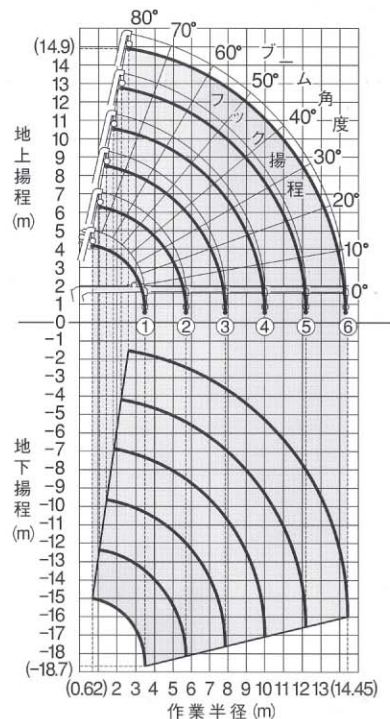
アウトリガ
最小張出し時寸法



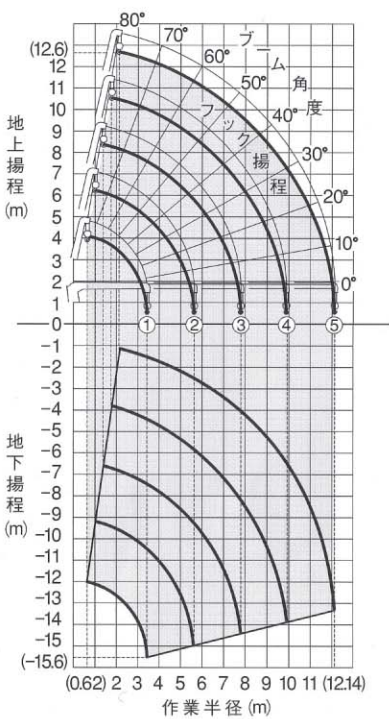
※アウトリガの張出し角度は一定となります。

■作業半径揚程図

●UR-W376CRS



●UR-W375CRS



商品コード	MC25RA	MC255R	MC285M	MC30TR	MC30RA	MC35MS	MC35P	MC36P
機種(クレーン荷重)	4段/2.52ton	5段/2.52ton	5段/2.82ton	5段/2.9ton	5段/2.93ton	5段/2.93ton	5段/2.94ton	6段/2.94ton
メーカー	前田製作所			前田製作所		日本車輛製造(前田)	古河ユニック	
型式	MC-274C	MC-275C	MC-285CRM	MC-355HC	MC-305CR	NTC29WMS	URW375C	URW376CD
寸法	運転整備質量(kg)	1,535	1,580	1,720	3,345	3,790	3,750	3,790
	全長A(mm)	2,630		2,795	4,280	4,115	4,250	4,340
	全幅B(mm)	760		750	1,300	1,280	1,300	1,300
	全高C(mm)	1,530		1,525	1,885	1,695	1,720	1,800
	履帯幅D(mm)	180		200	280	300	300	300
クレーン性能	接地圧kpa(kgf/cm ²)	38.1(0.39)	39.2(0.40)	43.2(0.44)	31.3(0.32)	35(0.35)	35(0.36)	
	定格荷重(kg)	2,520		2,820	2,900	2,930	2,930	2,930
	最大作業半径(m)	5.7	7.03	8.205	12.1	12	12.14	14.45
	最大地上揚程(m)	5.9	7.2	8.7	9.5	13	12.6	14.9
	巻上方式	油圧モーター平歯車減速		油圧モーター平歯車減速	油圧モーター平歯車減速	アキシタル平歯車減速	油圧モーター平歯車減速	
性能	巻上ロープ	6×Ws(26)φ8×34m		φ7×46m	φ8×73m	φ8×73m	φ8×73.5m	φ8×85m
	ロープ掛本数	3		4	5	4	4	
	巻上速度(m/min)	6		8	11.5	12	17	
	ブレーキ方式	メカニカルブレーキ		メカニカルブレーキ	メカニカルブレーキ	摩擦板式	メカニカルブレーキ	
	ブーム長(m)	2.12~5.9	2.2~7.24	2.535~8.575	3.52~12.31	3.695~12.485	3.54~12.3	3.63~14.61
	ブーム段階	4		5	←	←	5	
	伸縮方式	油圧自動4段	油圧自動5段	全自動5段	油圧自動5段	全自動5段		全自動油圧6段
	油圧伸縮ストローク(m)	3.79	5.04	6.04	8.79	8.79	8.76	10.98
	伸縮時間(秒)	33		22	33	26	20	23
	起伏角度(度)	2~75		0~80	3~76	0~80	0~80	
安全装置	全起伏時間(秒)	14		14	13	14	10	
	旋回角度	360度連続		360度連続	←	←	360度連続	
	固定速度(秒)	1.6		←	2.3	←	2.5	
	固定方式	油圧シリンダー-テック		油圧シリンダー-直押	油圧シリンダー-テック	油圧シリンダー-直押	油圧シリンダー-直押	
	安全装置	荷重計・角度計・油圧自動ロック装置・過巻警報装置・油圧安全弁		荷重計・角度計・油圧自動ロック装置・過巻警報装置・油圧安全弁	荷重計・角度計・油圧自動ロック装置・過巻警報装置・油圧安全弁	荷重計・角度計・油圧自動ロック装置・過巻警報装置・油圧安全弁	荷重計・角度計・油圧自動ロック装置・過巻警報装置・油圧安全弁	
機関	型式	ロビンDY41D		ヤマハ2TNE-MB	ヤマハ3TNA72L	ヤマハ3TNA74-MB1	いすゞ3LB1A-03	
	出力(kw/PS)/rpm	5.8(8)/3,000		6.57(9)/2,600	13.9(19)/3,000	13.9(19)/2,530	16.2(22)/2,400	
	燃料タンク容量(ℓ)	6.8		12	35	37	40	
性能	登坂能力(度)	20		20	30	24	23	
	速度	前進1.28~4.88 後進1.28		2.2	1.28~4.5 1.3	3	3	
資格	小型移動式クレーン技能講習修了者							

*モーメントリミッター付きもあります。