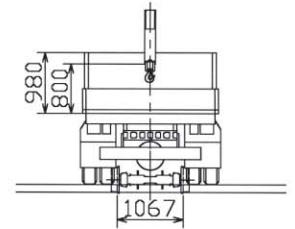
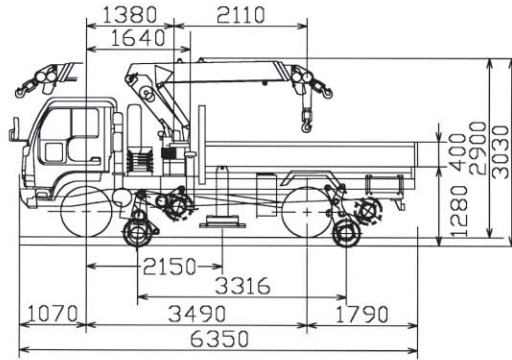
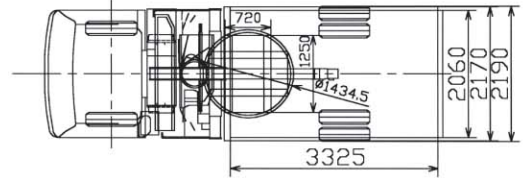
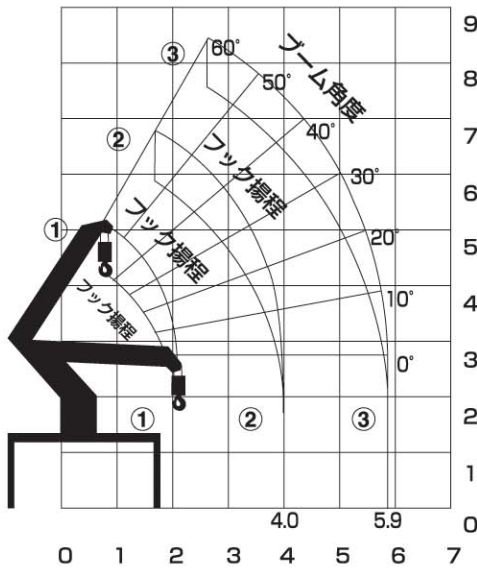


特長

- 優れたクレーン性能!
資材の運搬、移動だけでなく、障害物の除去、事故処理もパワーを発揮。
- 最新の技術を生かした安全対策と緊急時対策!
1.ワイドトレッド採用(特許出願中)レールをまたいでタイヤを接地可能なので、非常時にタイヤ走行脱出が可能です。
2.落下警報表示装置搭載。
- 載線に便利な転車装置付。



■作業半径揚程図



■空車時定格総荷重表

ブーム①		ブーム①+②		ブーム①+②+③	
作業半径	定格総荷重	作業半径	定格総荷重	作業半径	定格総荷重
1.0m以下	2,780kg	2.3m以下	1,230kg		
1.1m	2,530kg	2.5m	1,080kg		
1.3m	2,230kg	3.0m	830kg		
1.5m	2,030kg	3.5m	680kg		
2.0m	1,530kg	4.0m	580kg		
2.5m	1,130kg	4.5m	480kg		
3.0m	830kg	5.5m	380kg		
3.5m	680kg	5.93m	340kg		
4.03m	610kg				

注1:水平堅土でクレーン本体アウトリガを最大張出した時の性能であり、フックブロック(30kg)等の質量を含んだ値です。

注2:アウトリガ中間張出時、最小張出時は上表より値が低下します。

注3:上表は側方・後方領域での性能であり、前方領域で作業する時は25%以下で作業して下さい。

注4:作業範囲図は無負荷の状態ではブームのたわみは含まれておりません。

商品コード	4TCKT	4TCTKK	4TCK3
適応レール	狭	狭・広	狭・中・広
機種	軌陸クレーン付トラック転車台付		
メーカー	コマツ		
型式	HR40T-3(C)		
質量	機械質量(kg) 7,990		
	最大積載質量(kg)	1,100	1,050
寸法	全長(mm)	6,350	
	全幅(mm)	2,190	
	全高(道路走行時)(mm)	2,900	
	〃(軌道走行時)(mm)	3,030	
荷台寸法(mm)	3,325×2,010×400		
性能	タイヤ軸間距離(mm)	3,490	
	鉄輪軸間距離(mm)	3,316	
	車輪径(mm)	φ400	
	走行速度	単車回送時(km/h)	35(0/1000)
	作業時(km/h)	3(0/1000)	
	被けん引時(km/h)	45	
	発進走行可能勾配	25/1000	
クレーン装置	空車時最大クレーン容量(t)	2.78	
	ブーム段数(段)	3	
	最大作業半径(m)	5.91	
	アウトリガ装置	油圧上下式+左右張出式 左右2箇所	
軌道上走行装置	駆動方式	油圧式チェーンドライブ	
	ブレーキ	油圧モータブレーキ	
	形式	油圧式	
	形式	ディスクブレーキ	
エンジン	前車軸	1軸2輪駆動	
	後車軸	1軸2輪従動	
	車輪形式	φ400mm絶縁鉄車輪(圧入)	
	名称	日産ディゼルFD-46TA	
	形式	直接噴射式	
	排気量(cc)	4.01/4.617	
定格出力(W/rpm)	185/3100		
燃料タンク(ℓ)	70		