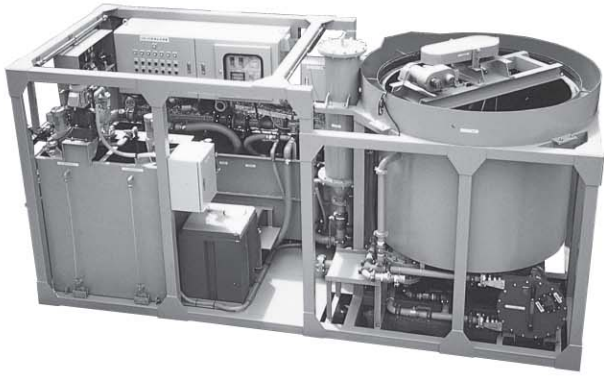


濁水処理装置〈水将軍〉



用途

コンパクトかつ軽量

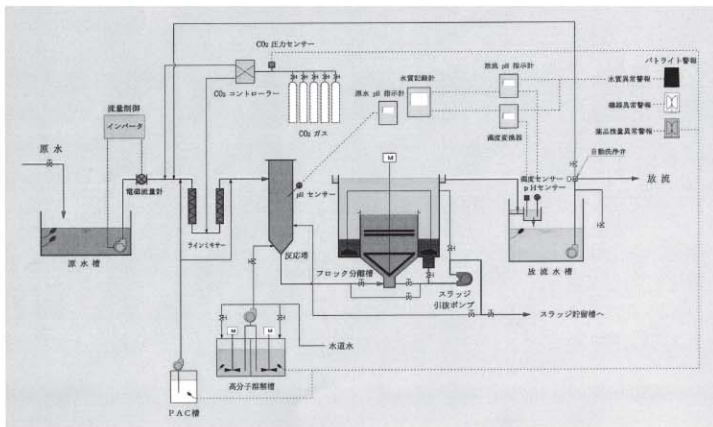
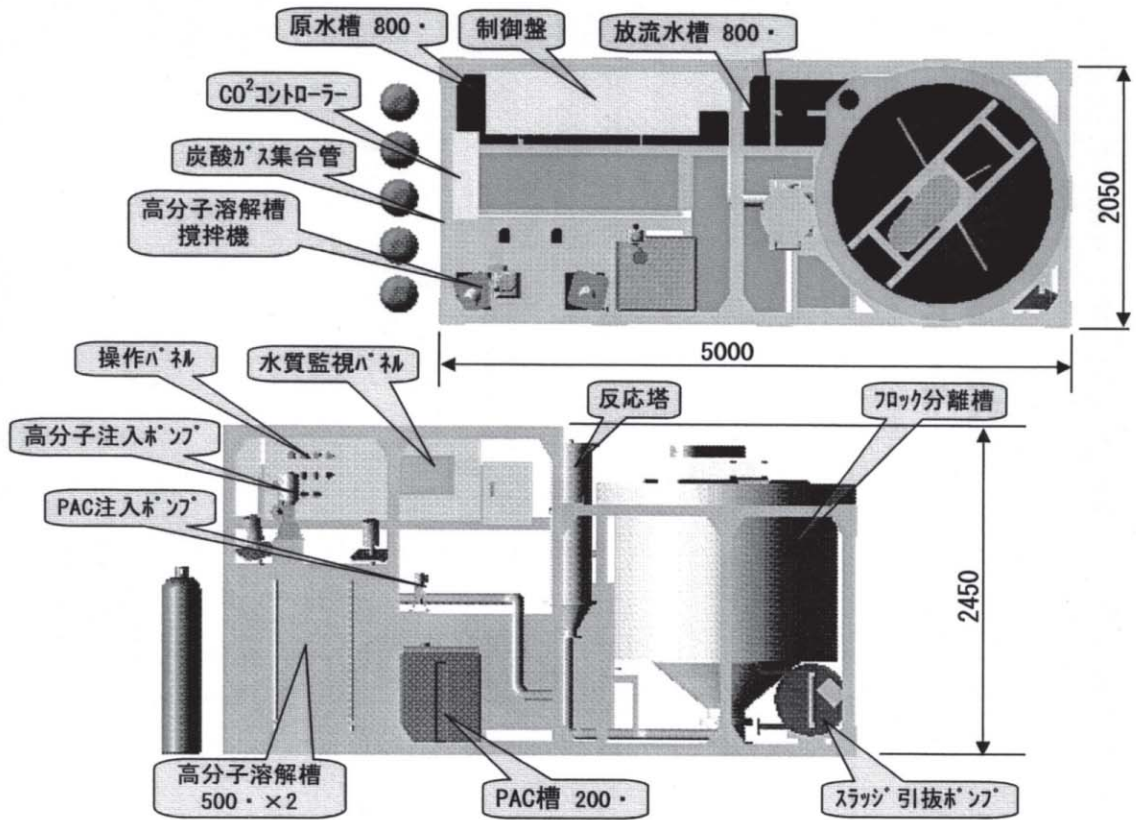
- 設置面積は従来型の約半分、処理量は2倍！
4tで運搬可能！

設置作業が向上

- ユニット間の配管・配線工事不要！
特別な吊具などが必要なく、ラクラク移動！

管理が簡単

- 処理流量調整はダイヤル設定だけでOK！
薬品の補給や、放流水質異常をパトライトでお知らせ！
原水ポンプが停止すると、自動的にライン洗浄！
濁度、pH、流量管理が標準装備！



商品コード	SCB-30型	
型式	三央	
メーカ	三央	
原水水質	PH	7.5~11.0 ※1
	SS	1000~5000ppm
処理方法	PH	炭酸ガスON-OFF制御2段中和方式
	SS	上向流凝集分離方式
処理水質	PH	5.8~8.6
	SS	25ppm以下
処理能力	30m ³ /h (MAX)	
データ記録項目	原水処理量、pH 処理水pH、濃度	
データ記録方式	電子式記録計 (PH、濁度) 積算量デジタル表示 (原水流量)	
電源電圧	三相AC200V	
総電力	12.1kw	
総質量	3800kg (乾燥質量) ※2	

*仕様は改良のため、予告なく変更することがあります。
※1 原水pHが11以上の場合には前処理が必要となります。
※2 運転重量は約11000kgです。