

鉄道用軽便トロリー1t用 《標準軌:1435mm》レンタルします。

工事用機器、材料等の運搬に使用する手押しの鉄道用トロリー。
標準軌(1435mm)用いよいよ新登場です！



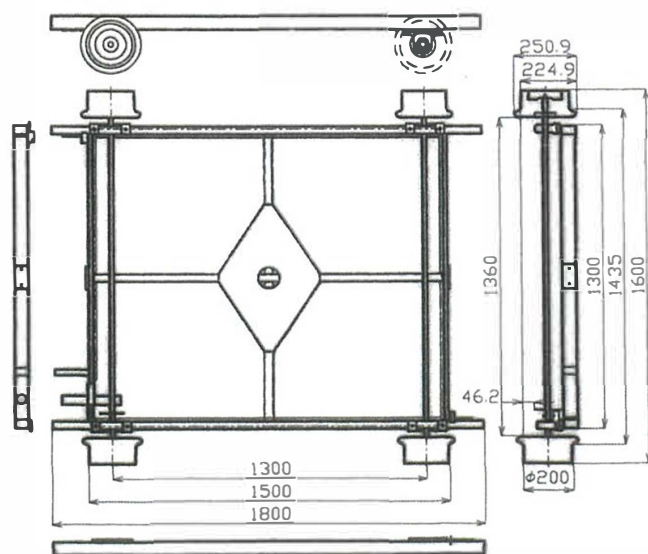
特徴

- 設計のアルミフレームを採用することにより、軽量化と堅牢さを実現しました。
- 荷台に12mm厚の耐水構造合板を採用し、耐候性と荷重に対抗する抗力を向上しました。
- 自動停止ブレーキ(ASB)付なので逸走の心配がありません。
- 4輪ともナイロン製絶縁車輪なので短絡の心配がありません。
- 2重の安全ブレーキ装置付のディスクブレーキ方式採用でブレーキ力が抜群です。
- 天板が合板性なので荷の滑りが起きません。

仕様

品名	1 t アルミ製軌陸トロリー標準軌用
軌間	1,435mm
最大積載量	1,000 k g
全長	1,800mm
全幅	1,600mm
荷台の長さ (L×W)	1,500mm×1,300mm
荷台の材質	耐水性12mm合板
車輪径	200mm
車輪の材質	ナイロン
電気絶縁装置	4 輪
ブレーキ操作	自動停止ブレーキ(ASB)
質量	55kgf

寸法図



サコス株式会社

鉄道営業部

〒279-0025

千葉県浦安市鉄鋼通り3-1-9

TEL 047-316-5070 FAX 047-380-1405

E-mail r-tetsudo@sacos.co.jp

御問い合わせ・ご用命は

SACOS