

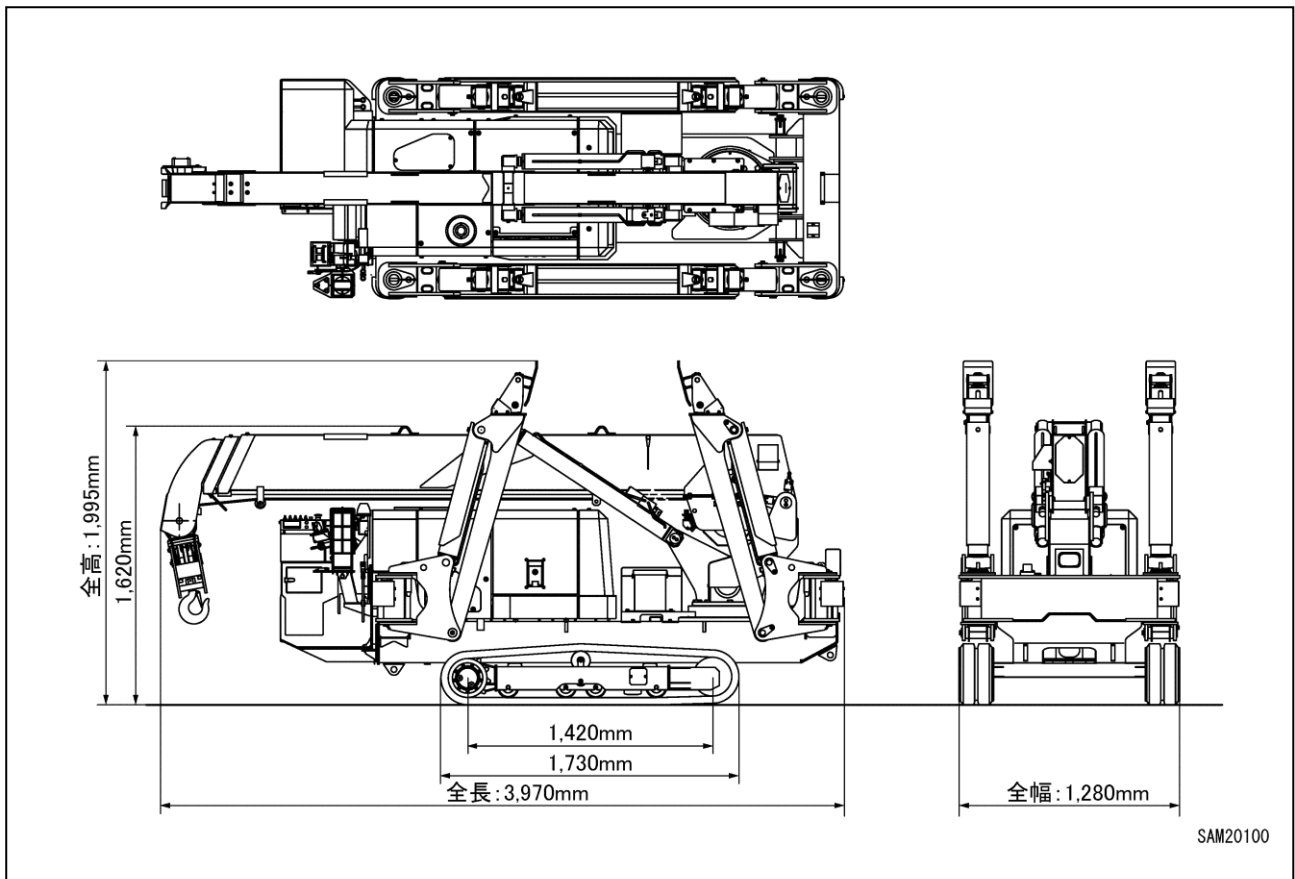
諸 元 編

1. 主要諸元表	5- 2
2. 仕様寸法図	5- 3
3. アウトリガ張出寸法図	5- 4
4. 定格総荷重表	5- 5
5. 作業半径／揚程図	5- 6

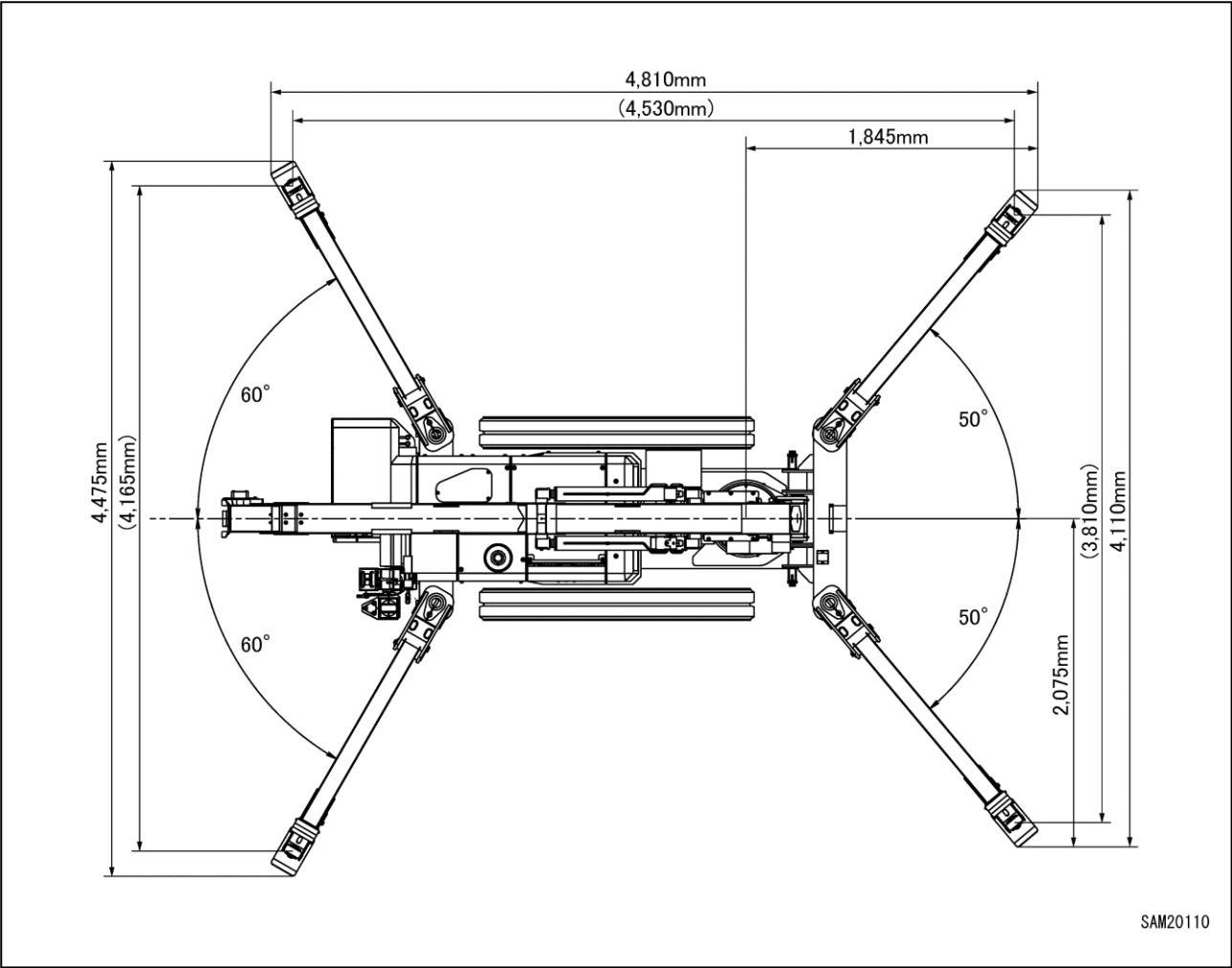
1. 主要諸元表

装 置・項 目		MC303CF
質量・寸法	機械質量	2950kg
	全長×全幅×全高	3970mm×1280mm×1995mm
	遊動輪・起動輪中心間距離	1420mm
	クローラ中心間距離	1080mm
	クローラ幅	200mm
性 能	最大定格総荷重×作業半径	2. 98t×2. 5m
	最大作業半径	7. 645m
	最大地上揚程	8. 15m
巻上装置	方 式	斜板式アキシャルピストンモータ、 遊星歯車減速式、摩擦板式ブレーキ
	フック巻上げ速度	13. 5m/min (ドラム4層目、フック4本掛)
	巻上げロープ	4×F(39) 0/0 C種 φ8×73m
伸縮装置	方 式	順次伸縮油圧シリンダ2本 (油圧自動ロック装置付)
	ブーム形式	5 角形断面、油圧自動、3 段
	ブーム長さ	3. 52m～ 5. 77m～ 7. 97m
	伸縮ストローク／伸長時間	4. 45m/17sec
起伏装置	方 式	複動油圧シリンダ(2本)直押式 (油圧自動ロック装置付)
	起伏角度／時間	0～80度／14. 5sec
旋回装置	方 式	ボールベアリング支持、油圧モータ駆動、 減速機：ウォーム＋平歯車減速式、ブレーキ：ウォームセルフロック
	旋回角度／速度	360度連続／25sec (2. 4min ⁻¹)
アウトリガ 装 置	方 式	油圧シリンダ直押式 (油圧自動ロック装置付)
	最大張出幅	(前)3810mm×(左右)4530mm×(後)4165mm
走行装置	方 式	油圧モータ駆動、無断変速、ブレーキ内蔵式
	走行速度	前・後進 0～1. 5km/h
	登坂能力	14度
	接地圧	50. 9kPa(0. 52kgf/cm ²)
油圧装置	油圧ポンプ	2 連式可変容量ピストンポンプ (13cc/rev×2)
	定格圧力	走 行:20. 6MPa(210kgf/cm ²) クレーン高圧リリーフ：20. 1MPa(205kgf/cm ²) クレーン低圧リリーフ：4. 41～6. 37MPa(45～65kgf/cm ²)
	作動油タンク容量	56ℓ
エンジン	型 式	ヤンマー 3 TNV76
	形 式	立形直列3 気筒、水冷、4 サイクル (特殊過流式)
	排気量	1. 115ℓ (1115cc)
	定格出力(連続)	15. 2kW/2500min ⁻¹ (20. 7PS/2500rpm)
	使用燃料／燃料タンク容量	軽油／40ℓ
バッテリー	型 式	60B24R (DC12V×1個)
安全装置	巻過防止装置、過巻下防止装置、荷重指示計、油圧安全弁、油圧自動ロック装置、玉掛けワイヤロープ外れ止め、2重フック外れ止め(オプション)、警報ブザー、音声アラーム、水準器、横転警報装置、走行・アウトリガ・クレーン切換スイッチ、アウトリガ安全装置(アウトリガインタロック、クレーンインタロック)、過負荷防止装置、三色回転灯、アウトリガ未設置警告灯、非常停止スイッチ	

2. 仕様寸法図



3. アウトリガ張出寸法図



4. 定格総荷重表

[1] ワイヤロープ4本掛け時定格総荷重表

ブーム①／ブーム①+②		ブーム①+②+③	
作業半径 (m)	定格総荷重 (kg)	作業半径 (m)	定格総荷重 (kg)
2.50	2980	2.70	2270
3.00	2360	3.00	2090
3.50	1960	3.50	1680
4.00	1600	4.00	1420
4.50	1300	4.50	1240
5.00	1100	5.00	1050
5.445	930	5.50	880
--	--	6.00	750
--	--	7.00	550
--	--	7.645	500

[2] ワイヤロープ2本掛け時定格総荷重表

ブーム①／ブーム①+②		ブーム①+②+③	
作業半径 (m)	定格総荷重 (kg)	作業半径 (m)	定格総荷重 (kg)
2.50	1480	2.70	1480
3.00	1480	3.00	1480
3.50	1480	3.50	1480
4.00	1480	4.00	1420
4.50	1300	4.50	1240
5.00	1100	5.00	1050
5.445	930	5.50	880
--	--	6.00	750
--	--	7.00	550
--	--	7.645	500

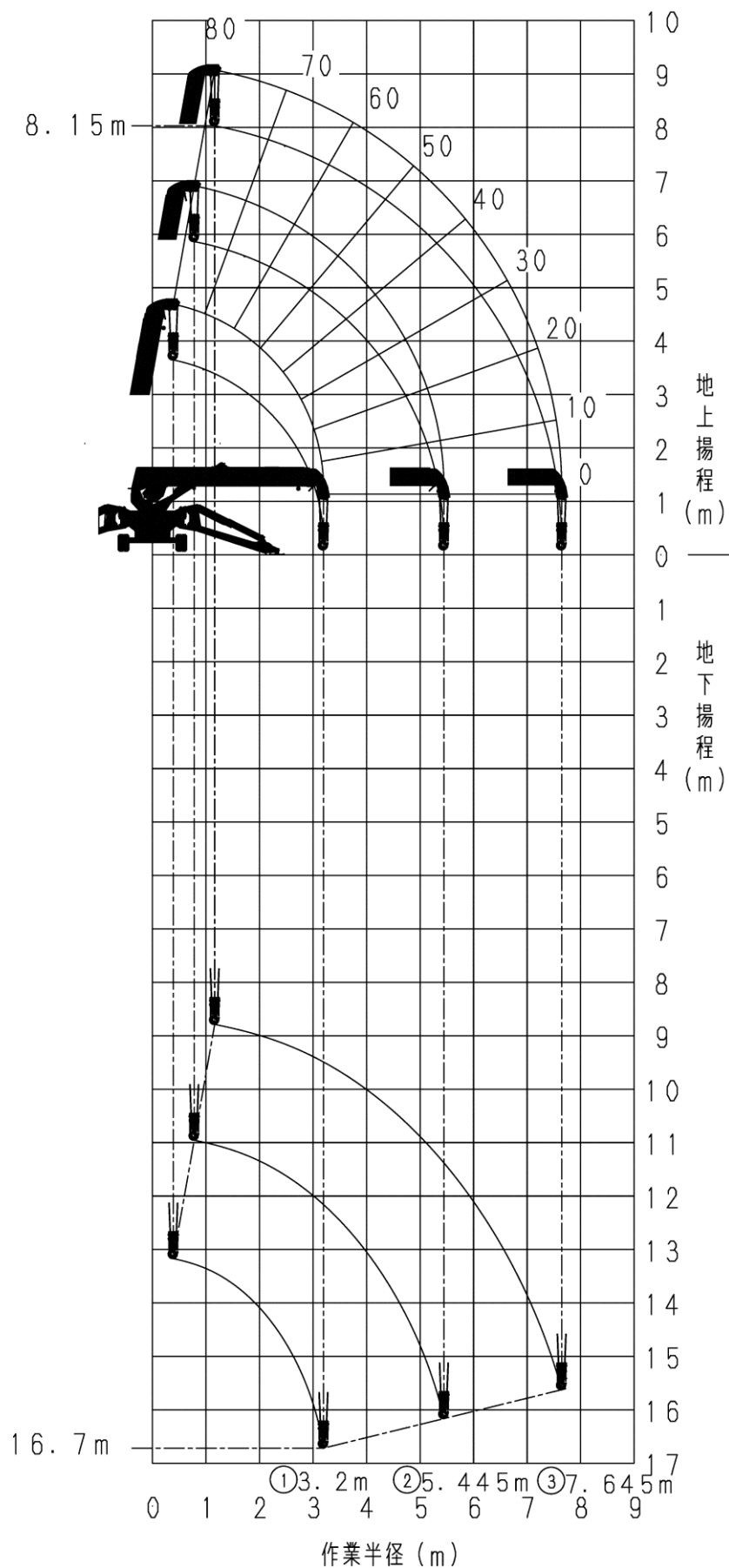
★ブーム長さ

- ① 3.52mブーム → ブーム最縮
- ② 5.77mブーム → 3.52m～5.77m
- ③ 7.97mブーム → 5.77m～ブーム最伸

★定格総荷重表は、負荷時のたわみを含んだ実際の作業半径に基づいています。

★定格総荷重表は、吊り具等（フック質量：30kg）の質量を含んだ荷重を示しています。

5. 作業半径／揚程図



SAM20120