

SQS-SE-07-0644

平成 年 月 日

承認	確認	作成

仕 様 書

納入先 殿			納入先仕様 No.	
			製造者仕様 No.	
機 械 名	モータ式高圧洗浄機	型 式	SBR-3005	
乾 燥 質 量	88kg	寸法 (L×W×H)mm	912×485×660	
外 観	移動式箱型	仕様書作成年月日	平成 30 年 1 月 17 日 R03	

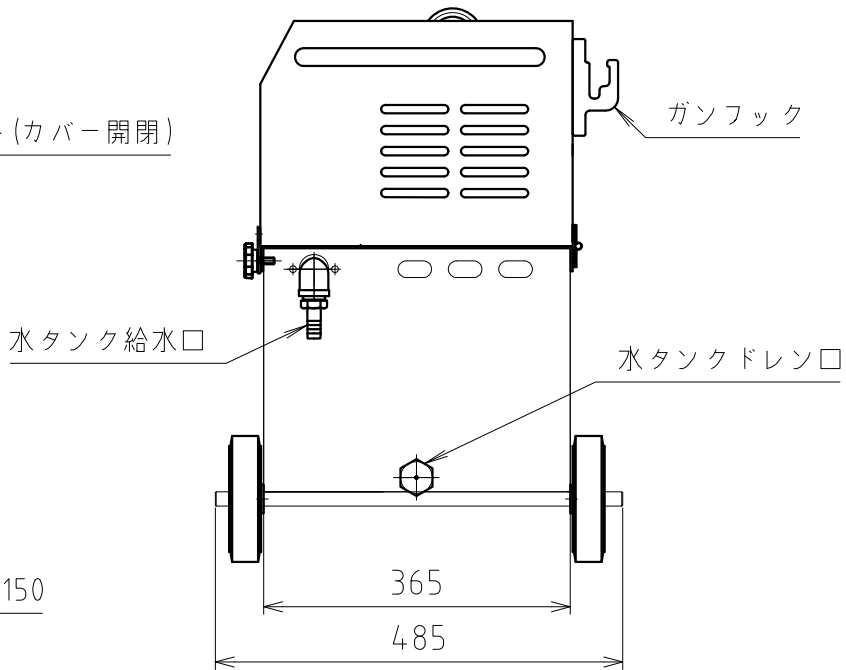
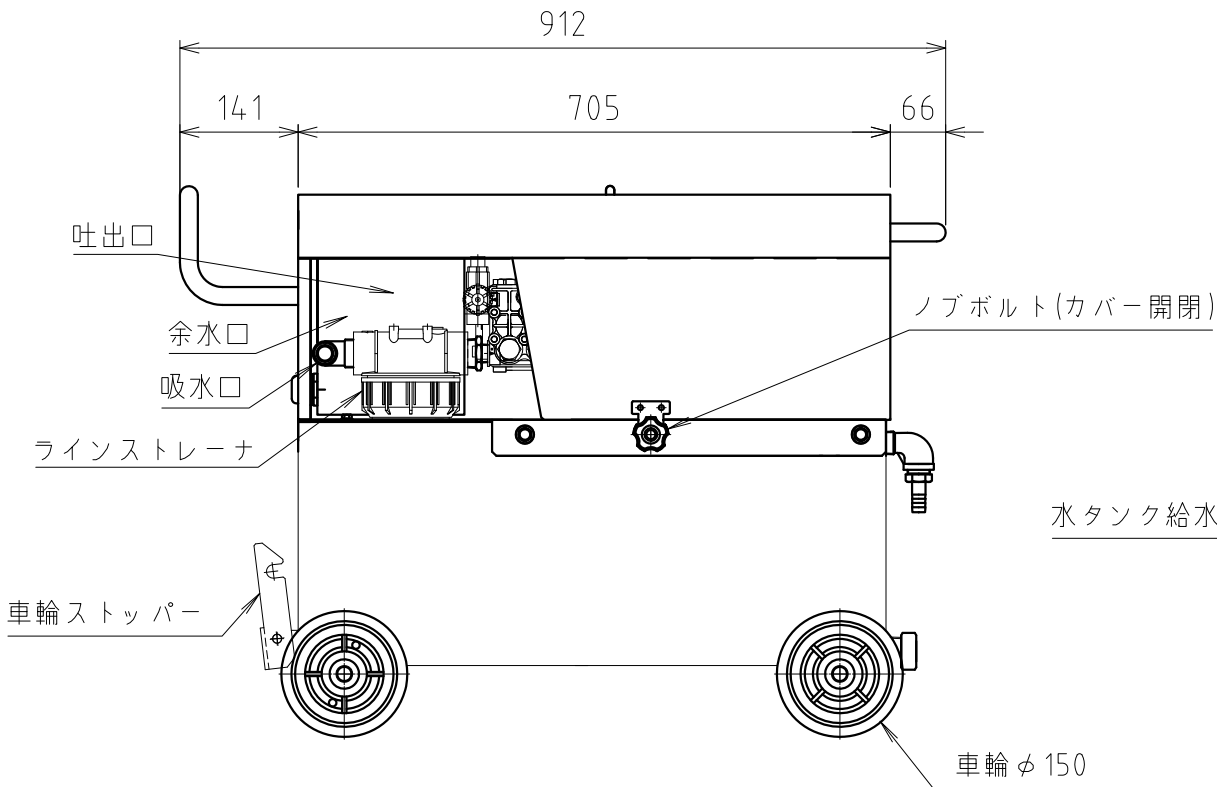
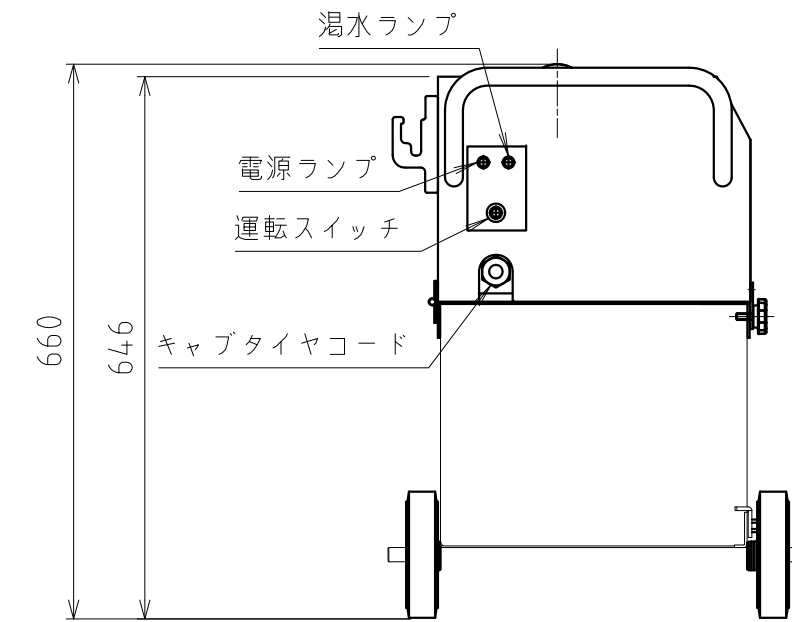
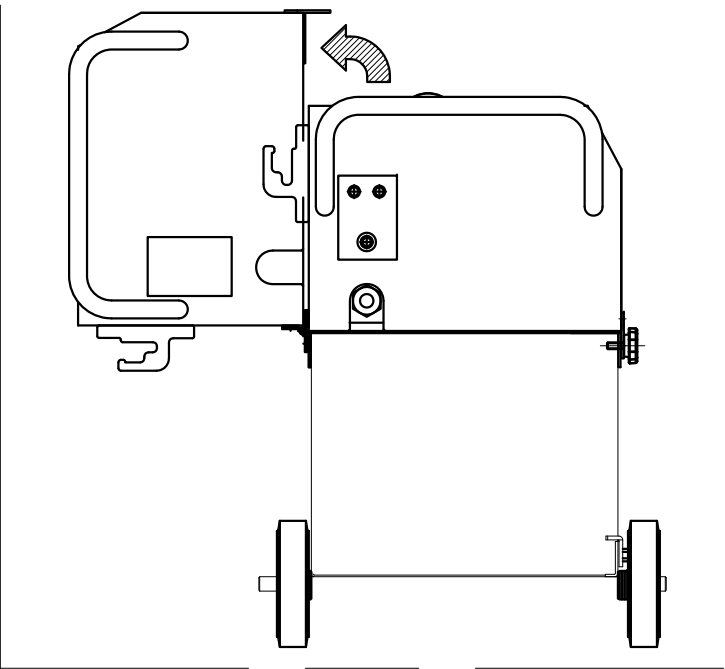
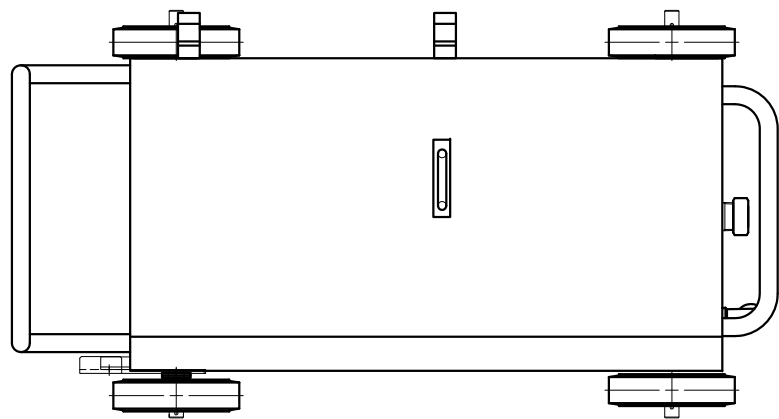
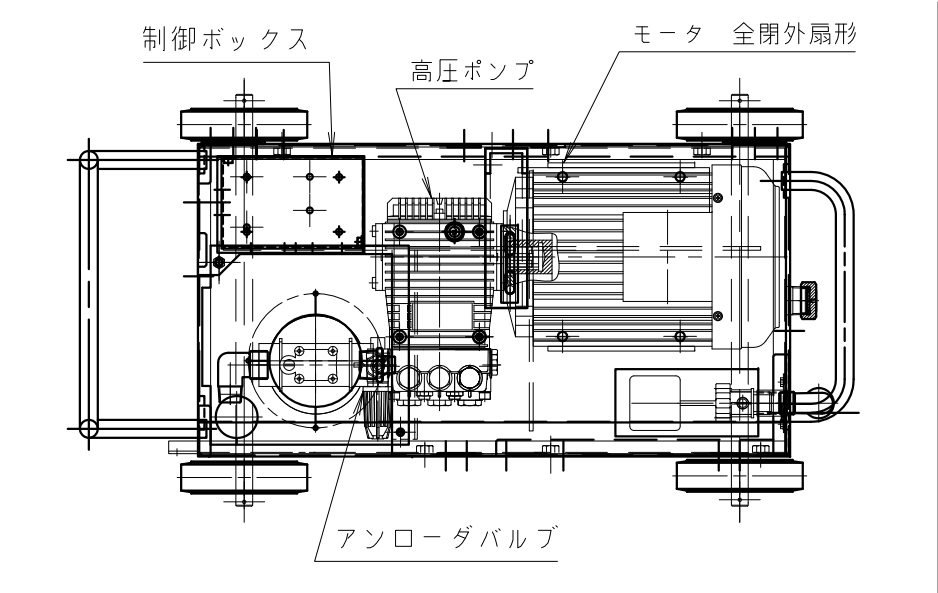
ポンプ	型 式	GSRKA7G13NDX	備考 雰囲気 気温：max40℃ 湿度：max80% 特記：凍結不可
	圧 力	5MPa (51 kgf/cm ²)	
	水 量	24/28 L/min 50/60Hz	
	回 転 数	1450/1750min ⁻¹	
	所要馬力	3.7KW (5.0 PS)	
	吸込揚程	2m	
	接続口径	(吸) 3/4 (吐) 3/8 (余) 1/2	





モータ	形 名	全閉外扇形三相誘導電動機	備考 雰囲気 気温：max40℃ 湿度：max80% 特記：凍結不可
	出 力	3.7kW 1450/1750min ⁻¹ (極数：4P)	
	電 圧	動力回路： 200V / 操作回路 200V	
	電 流	15.4/14.3A 50/60Hz (絶縁： F 種)	
	起動方式	直入れ (トグルスイッチ)	
	電磁開閉器	MSO-T20 三菱	
	ブレーカ	無し	
	キャブタイヤ	2.0mm ² × 4 芯 × 5m	

吸込ホース	3/4 - 2.5m	使用液	清水 (40℃以下)
高圧ホース	3/8 - 20m	伝達方式	ホローシャフト直結
余水ホース	1/2 - 2.5m	圧力調整弁	アンロータ [®] バルブ (I7抜き：自動I7抜き H1 型)
洗 浄 ガ ン	タービンガン	圧 力 計	25MPa
ストレーナ	30 メッシュ (水タンク内)	車 輪	φ150

装備品	<ul style="list-style-type: none">・ 自動運転装置 (タイマ- 15 秒セット)・ ラインストレーナ装備 60 メッシュ・ 水タンク容量 71L・ 湯水停止装置 (タイマ- 60 秒セット)
-----	---

一般公差（長さ）			一般公差（角度）		仕上げ記号の表面あらさ			
基準寸法の区分	許容差		基準寸法の区分	許容差	仕上げ記号	Ra	Ry	基準長さ
0.5以上 6以下	±0.1		10以下	±1°	▽▽▽	0.2	0.8	0.8
6より 30以下	±0.2		10より 50以下	±30'	▽▽▽	1.6	6.3	0.8
30より 120以下	±0.3		50より 120以下	±20'	▽▽	6.3	25	2.5
120より 400以下	±0.5		120より 400以下	±10'	▽	25	100	8
400より 1000以下	±0.8		400より1000以下	±5'	▽	特に規定しない		
1000より 2000以下	±1.2		※ 部の一般精度は、JISB0202(管用平行糸)、JISB0203(管用テーパ-ネジ)、2000より 4000以下					
2000より 4000以下	±2		のB級に準ずる。					



作成年月日 DATE		2015/02/09		三角法							
承認 APPROVED		材質 MATERIAL		尺度 SCALE		1:9					
											
確認 CHECKED		設計 DESIGNED		製図 DRAWN		型式 MODEL		SBR-3005			
						図名 NAME		外形寸法図		3D	
						コード CODE		03A0C1		図面サイズ	
						図番 DWG.No.		K-19131 R00		A3横	
 スーパー工業株式会社 SUPER INDUSTRIES CO.,LTD.											